



NATA LIGHTING CO.,LTD.
www.nata.cn
Email:info@nata.com
Tel:+86-750-3770000 Fax:+86-750-3771111
Address:380JinOu Road,GaoXin Zone,Jiang Men City,Guangdong,China

NT

Client:

LumCAT: 61-0176

Luminaire: 92.70.307.00

Report No: 2024608-B021

Ballast type: AC

Test No: 2024608-C021

Voltage(V): 220.500

LampCAT: LUMINUS CXM-6-AC40

Current(A): 0.039

Lamp flux(lm): 845.7

Power (W): 8.200

Number of Lamps: 1

PF: 0.961

Length(mm): 0

Width(mm): 0

Phm Type: C

Height(mm): 0

Photometric Results

Lumens(lm): 751.25, Efficiency(%): 88.83% , Luminous Efficacy(lm/W): 91.62

Central intensity(cd): 1785.726, Maximum intensity(cd): 1785.726

Angle of maximum intensity: C=0.0 γ =0.0

Beam Angle(50%Imax): [C0/180]Total=35.0

[C90/270]Total=35.0

Field angle(10%Imax): [C0/180]Total=62.4

[C90/270]Total=62.4

Maximum s/h(1/2): C0_180=0.58 C90_270=0.58

Maximum s/h(1/4): C0_180=0.56 C90_270=0.56

Up flux rate of lamp(%): 0.00%

Down flux rate of lamp(%): 88.83%

Up flux rate of LUM(%): - -

Down flux rate of LUM(%): 100.00%

CIE Type : Direct lighting

Output flux ratio in π solid angle : 97.341%

Equipment: GMS1980
Temperature(°C): 25.0

Date: 2024/6/08
Humidity(%): 60.0%

Operator: NT07
Distance(m): 7.65

$\gamma(^{\circ})$	Average I(cd)	Zonal F(lm)	Sum F(lm)	Eff Flux(%)	Eff Sum(%)
0.0	1785.726	0.000	0	0.00%	0.00%
1.0	1784.848	1.708	1.708	0.20%	0.23%
2.0	1783.459	5.122	6.83	0.61%	0.91%
3.0	1777.167	8.516	15.346	1.01%	2.04%
4.0	1766.560	11.862	27.208	1.40%	3.62%
5.0	1748.565	15.122	42.33	1.79%	5.63%
6.0	1724.717	18.253	60.583	2.16%	8.06%
7.0	1687.701	21.181	81.764	2.50%	10.88%
8.0	1644.394	23.847	105.611	2.82%	14.06%
9.0	1592.602	26.234	131.845	3.10%	17.55%
10.0	1531.812	28.275	160.12	3.34%	21.31%
11.0	1452.075	29.815	189.935	3.53%	25.28%
12.0	1349.324	30.623	220.558	3.62%	29.36%
13.0	1261.218	30.981	251.539	3.66%	33.48%
14.0	1192.220	31.404	282.942	3.71%	37.66%
15.0	1121.620	31.765	314.708	3.76%	41.89%
16.0	1020.713	31.391	346.099	3.71%	46.07%
17.0	936.236	30.475	376.574	3.60%	50.13%
18.0	841.115	29.305	405.879	3.47%	54.03%
19.0	760.207	27.860	433.738	3.29%	57.74%
20.0	678.415	26.331	460.069	3.11%	61.24%
21.0	603.689	24.619	484.688	2.91%	64.52%
22.0	532.657	22.835	507.524	2.70%	67.56%
23.0	471.889	21.078	528.602	2.49%	70.36%
24.0	414.478	19.379	547.981	2.29%	72.94%
25.0	366.087	17.748	565.729	2.10%	75.31%
26.0	322.547	16.255	581.984	1.92%	77.47%
27.0	290.740	15.004	596.989	1.77%	79.47%
28.0	265.773	14.090	611.078	1.67%	81.34%
29.0	237.543	13.168	624.247	1.56%	83.09%
30.0	206.592	11.992	636.238	1.42%	84.69%
31.0	182.437	10.826	647.064	1.28%	86.13%
32.0	161.705	9.859	656.923	1.17%	87.44%
33.0	141.829	8.942	665.866	1.06%	88.63%
34.0	124.031	8.046	673.911	0.95%	89.71%
35.0	105.443	7.127	681.038	0.84%	90.65%
36.0	90.059	6.225	687.263	0.74%	91.48%
37.0	76.767	5.441	692.704	0.64%	92.21%

$\gamma(^{\circ})$	Average I(cd)	Zonal F(lm)	Sum F(lm)	Eff Flux(%)	Eff Sum(%)
38.0	64.397	4.712	697.416	0.56%	92.83%
39.0	53.782	4.034	701.449	0.48%	93.37%
40.0	44.419	3.425	704.874	0.40%	93.83%
41.0	36.884	2.895	707.769	0.34%	94.21%
42.0	30.958	2.465	710.234	0.29%	94.54%
43.0	26.035	2.111	712.345	0.25%	94.82%
44.0	22.056	1.815	714.16	0.21%	95.06%
45.0	19.459	1.595	715.756	0.19%	95.28%
46.0	17.440	1.443	717.199	0.17%	95.47%
47.0	16.042	1.332	718.531	0.16%	95.65%
48.0	15.011	1.255	719.786	0.15%	95.81%
49.0	14.184	1.199	720.985	0.14%	95.97%
50.0	13.482	1.154	722.138	0.14%	96.13%
51.0	12.729	1.109	723.247	0.13%	96.27%
52.0	11.982	1.060	724.308	0.13%	96.41%
53.0	11.302	1.013	725.321	0.12%	96.55%
54.0	10.658	0.968	726.289	0.11%	96.68%
55.0	10.044	0.924	727.213	0.11%	96.80%
56.0	9.473	0.882	728.095	0.10%	96.92%
57.0	8.954	0.843	728.937	0.10%	97.03%
58.0	8.522	0.808	729.745	0.10%	97.14%
59.0	8.120	0.778	730.523	0.09%	97.24%
60.0	7.732	0.749	731.272	0.09%	97.34%
61.0	7.381	0.721	731.993	0.09%	97.44%
62.0	7.045	0.695	732.689	0.08%	97.53%
63.0	6.730	0.670	733.359	0.08%	97.62%
64.0	6.467	0.648	734.006	0.08%	97.71%
65.0	6.196	0.627	734.633	0.07%	97.79%
66.0	5.977	0.607	735.24	0.07%	97.87%
67.0	5.772	0.591	735.831	0.07%	97.95%
68.0	5.567	0.574	736.405	0.07%	98.02%
69.0	5.391	0.559	736.964	0.07%	98.10%
70.0	5.230	0.546	737.51	0.06%	98.17%
71.0	5.106	0.534	738.044	0.06%	98.24%
72.0	4.989	0.525	738.569	0.06%	98.31%
73.0	4.938	0.519	739.088	0.06%	98.38%
74.0	4.945	0.520	739.608	0.06%	98.45%
75.0	5.048	0.528	740.136	0.06%	98.52%

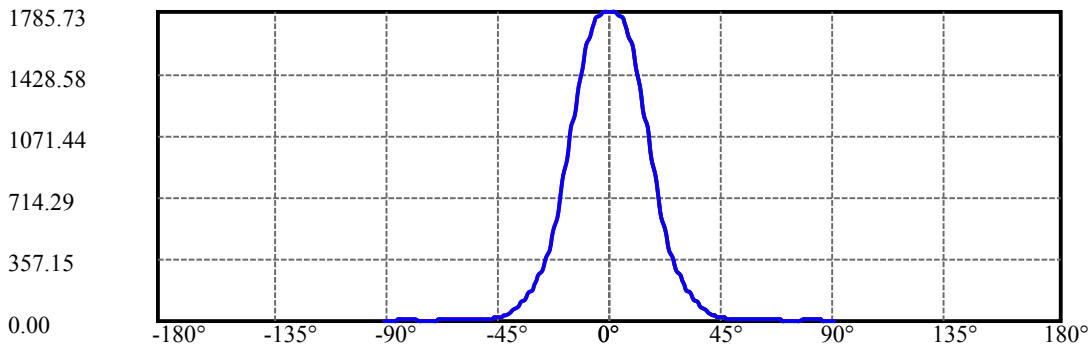
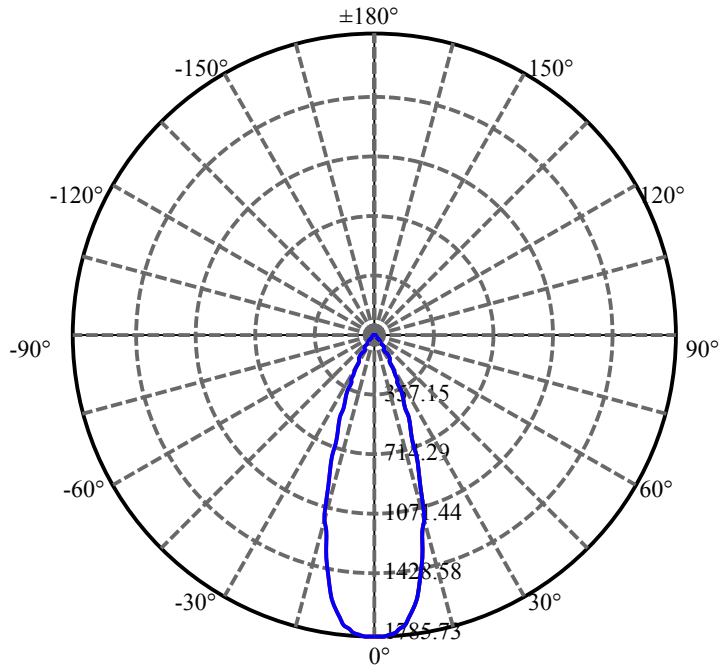
$\gamma(^{\circ})$	Average I(cd)	Zonal F(lm)	Sum F(lm)	Eff Flux(%)	Eff Sum(%)
76.0	5.333	0.551	740.687	0.07%	98.59%
77.0	6.591	0.636	741.322	0.08%	98.68%
78.0	8.435	0.804	742.127	0.10%	98.79%
79.0	10.454	1.015	743.142	0.12%	98.92%
80.0	11.441	1.180	744.322	0.14%	99.08%
81.0	10.827	1.204	745.526	0.14%	99.24%
82.0	9.517	1.103	746.629	0.13%	99.39%
83.0	7.645	0.933	747.562	0.11%	99.51%
84.0	6.796	0.787	748.349	0.09%	99.61%
85.0	5.004	0.644	748.993	0.08%	99.70%
86.0	4.009	0.493	749.486	0.06%	99.77%
87.0	4.038	0.440	749.926	0.05%	99.82%
88.0	4.053	0.443	750.369	0.05%	99.88%
89.0	4.045	0.444	750.813	0.05%	99.94%
90.0	3.862	0.434	751.247	0.05%	100.00%

ZONAL LUMEN SUMMARY

Zone	Lumens	%Lamp	%Fixt
0-30	636.24	75.23%	84.69%
0-40	704.87	83.35%	93.83%
0-60	731.27	86.47%	97.34%
0-90	750.81	88.78%	99.94%
0-120	750.81	88.78%	99.94%
0-180	751.25	88.83%	100.00%
60-90	19.54	2.31%	2.60%
90-120	0.00	0.00%	0.00%
90-130	0.00	0.00%	0.00%
90-150	0.00	0.00%	0.00%
90-180	0.00	0.00%	0.00%
0-27.28	601.00	71.07%	80.00%

ZONAL LUMEN SUMMARY

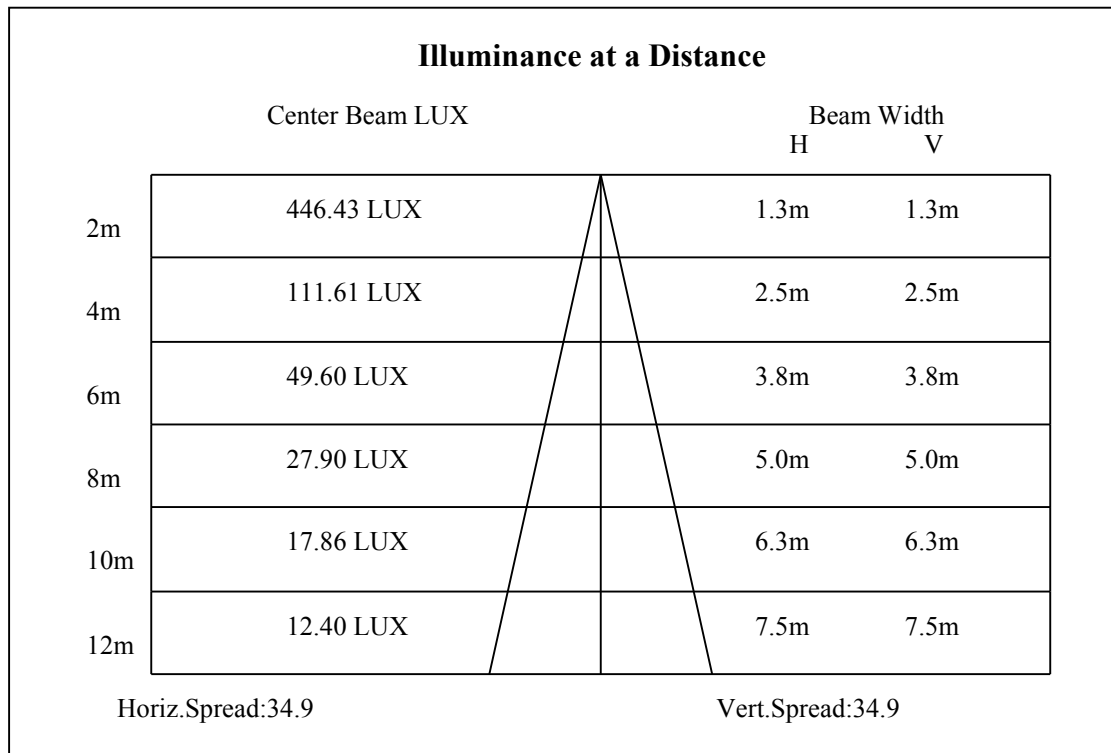
0-10	160.12
10-20	299.95
20-30	176.17
30-40	68.64
40-50	17.26
50-60	9.13
60-70	6.24
70-80	6.81
80-90	6.49
90-100	0.00
100-110	0.00
110-120	0.00
120-130	0.00
130-140	0.00
140-150	0.00
150-160	0.00
160-170	0.00
170-180	0.00

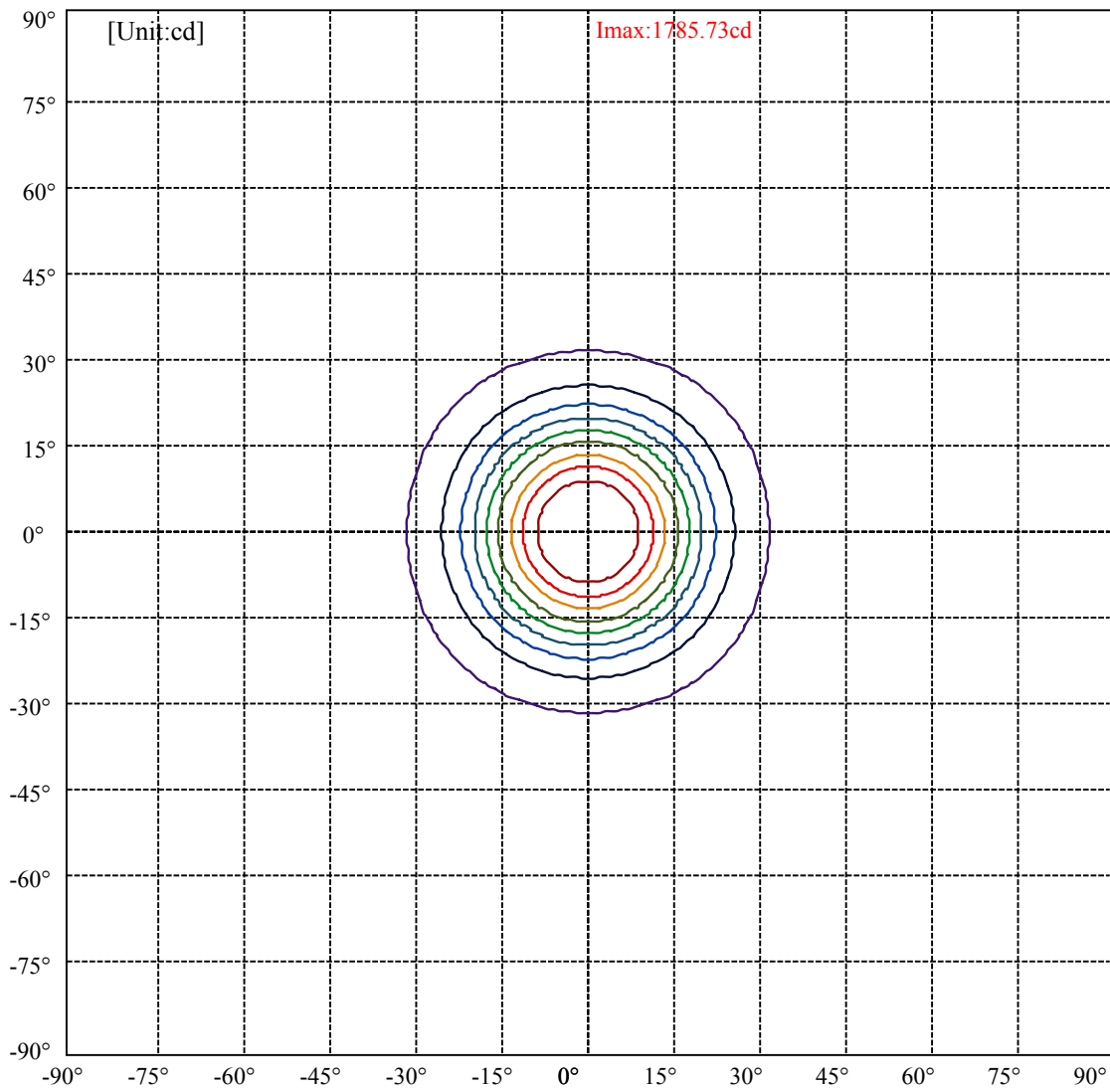


C0(Max): —————
C0/C180: —————
C90/C270: —————

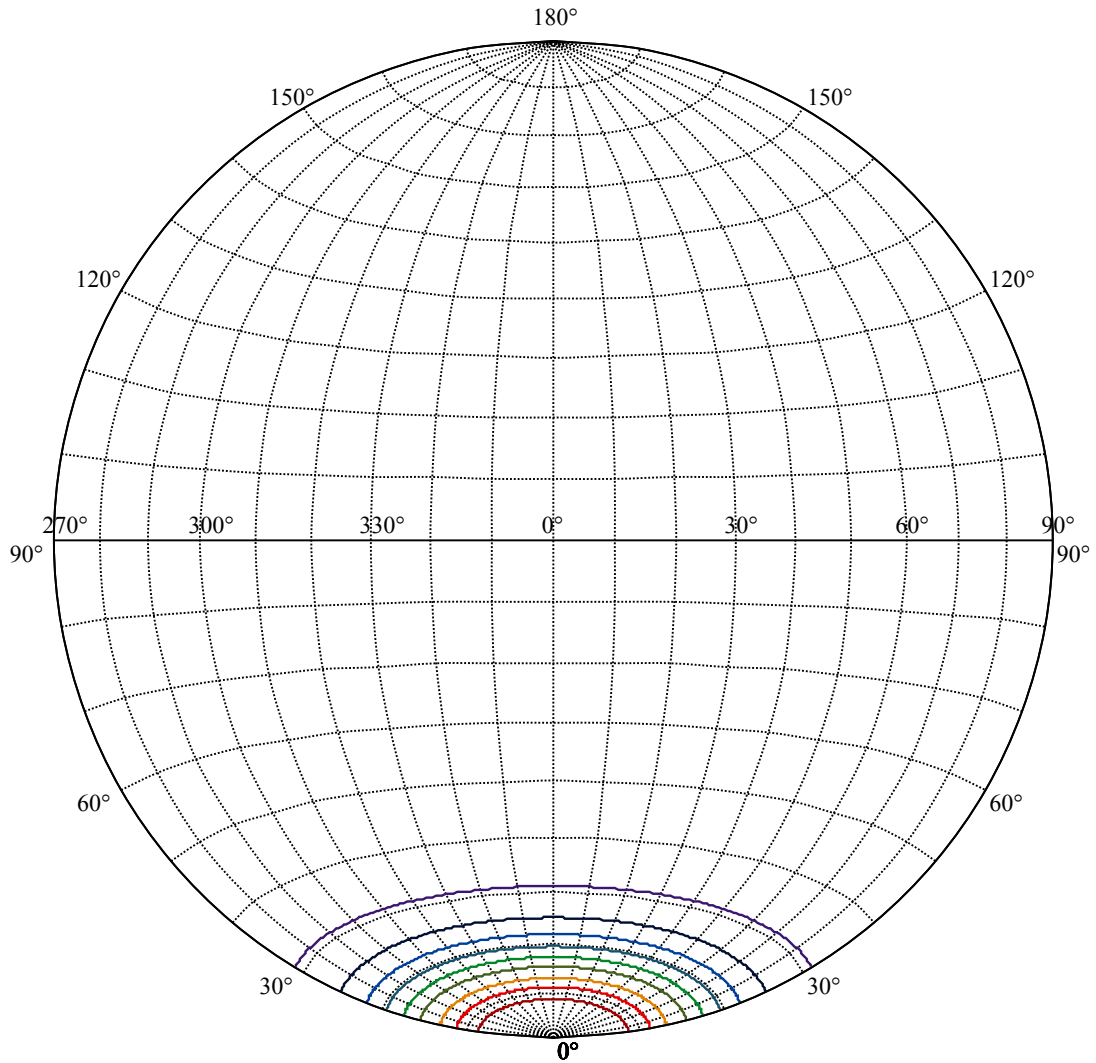
Field angle(10%Imax):C0/180Left:31.2 Right:31.2
:C90/270Left:31.2 Right:31.2

Beam Angle(50%Imax):C0/180Left:17.5 Right:17.5
:C90/270Left:17.5 Right:17.5





(10%Imax) 178.573	—
(20%Imax) 357.145	—
(30%Imax) 535.718	—
(40%Imax) 714.291	—
(50%Imax) 892.863	—
(60%Imax) 1071.44	—
(70%Imax) 1250.01	—
(80%Imax) 1428.58	—
(90%Imax) 1607.15	—



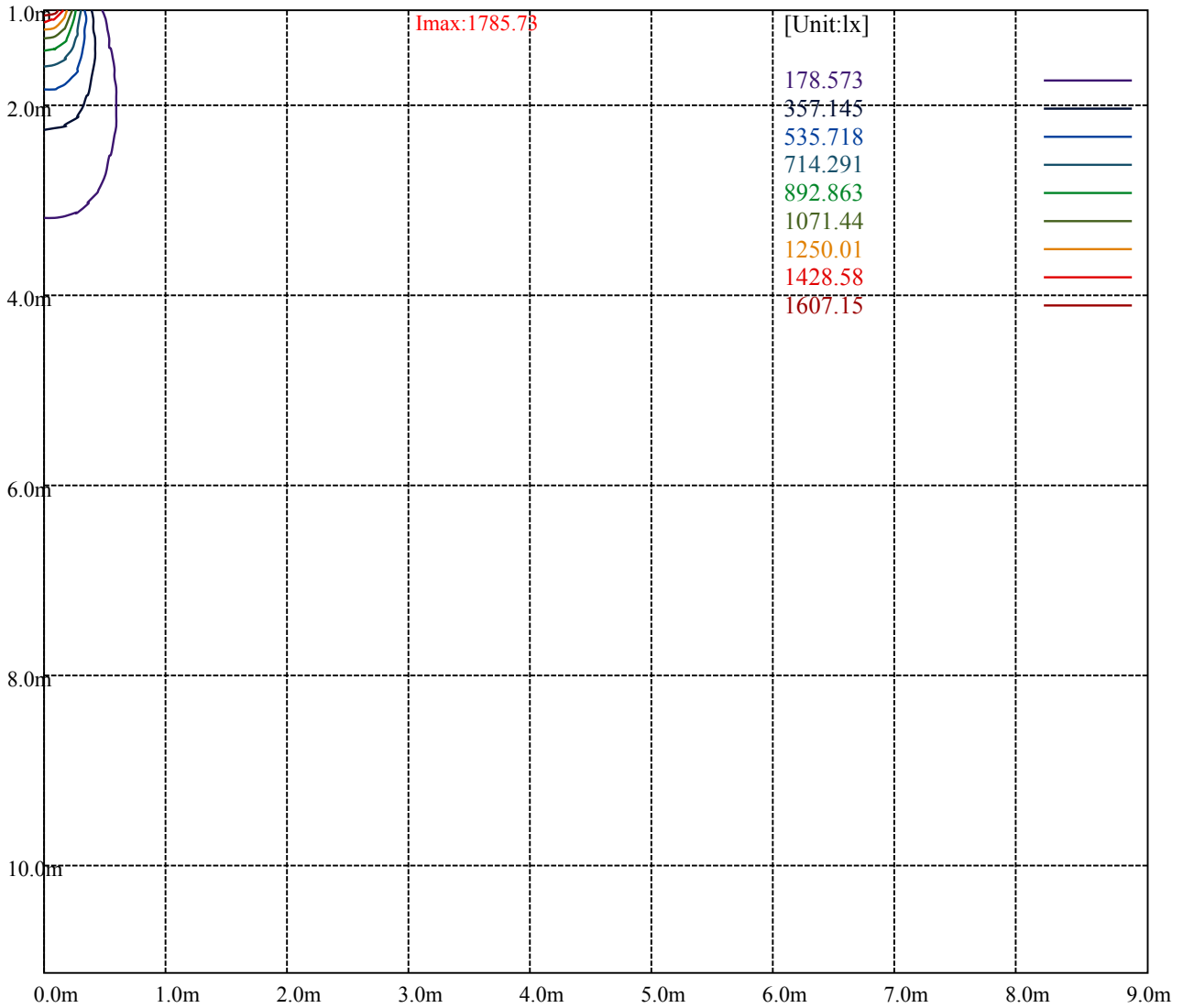
House

[Unit:cd]

Road

Imax:1785.73

(10%Imax)	178.573	—
(20%Imax)	357.145	—
(30%Imax)	535.718	—
(40%Imax)	714.291	—
(50%Imax)	892.863	—
(60%Imax)	1071.44	—
(70%Imax)	1250.01	—
(80%Imax)	1428.58	—
(90%Imax)	1607.15	—



Luminance Table

γ	45	50	55	60	65	70	75	80	85
C0	0	0	0	0	0	0	0	0	0
C45	0	0	0	0	0	0	0	0	0
C90	0	0	0	0	0	0	0	0	0

L(Hor)(65)	L(Ver)(65)	L45(65)	L(Hor)(75)	L(Ver)(75)	L45(75)	L(Hor)(85)	L(Ver)(85)	L45(85)
0	0	0	0	0	0	0	0	0

Glare Table

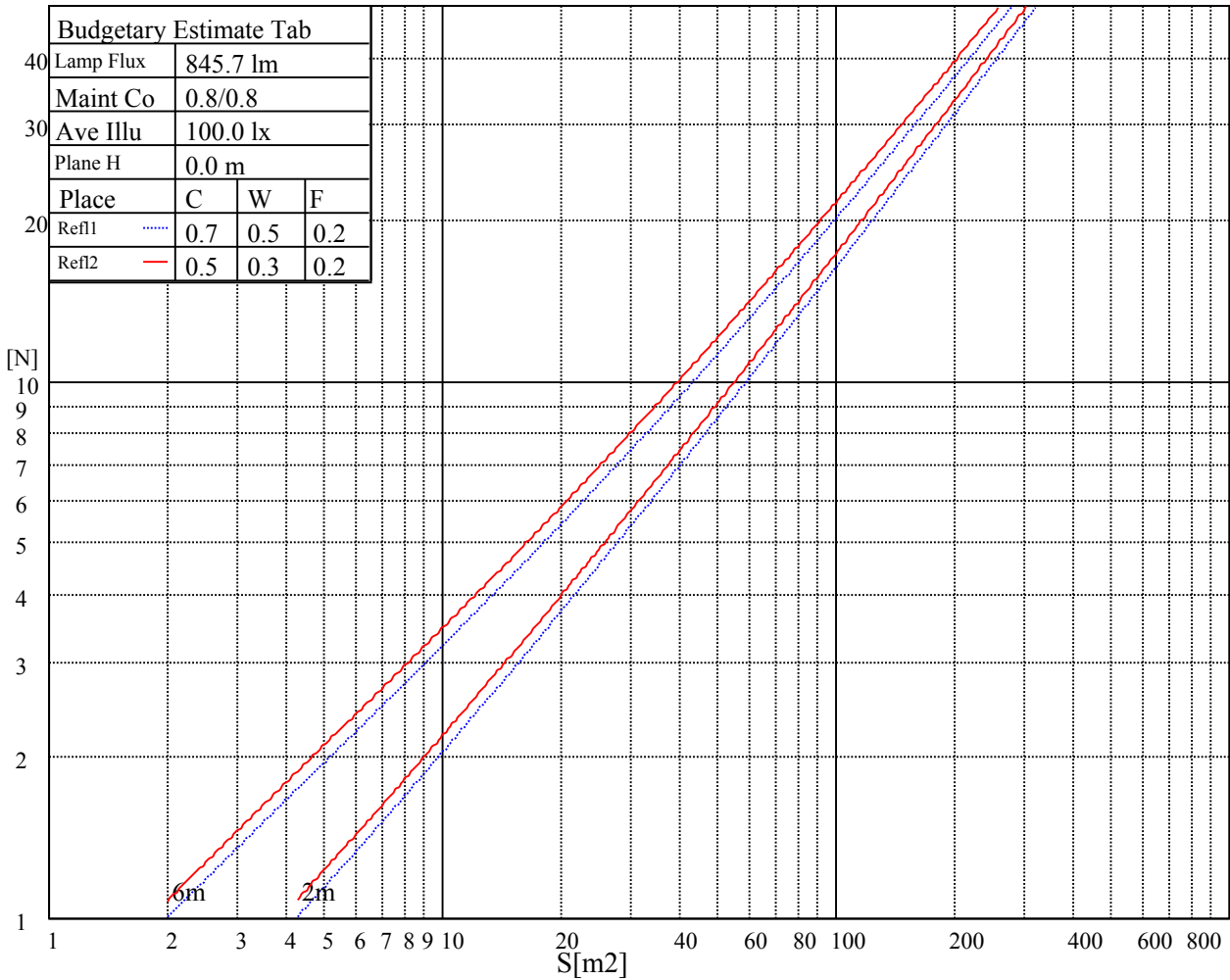
Glare	Quality	Service Values Illuminance(lx)							
1.15	A	2000	1000	500	<=300				
1.5	B		2000	1000	500	<=300			
1.85	C			2000	1000	500	<=300		
2.2	D				2000	1000	500	<=300	
2.55	E					2000	1000	500	<=300
		a	b	c	d	e	f	g	h

Luminance Limiting Curve

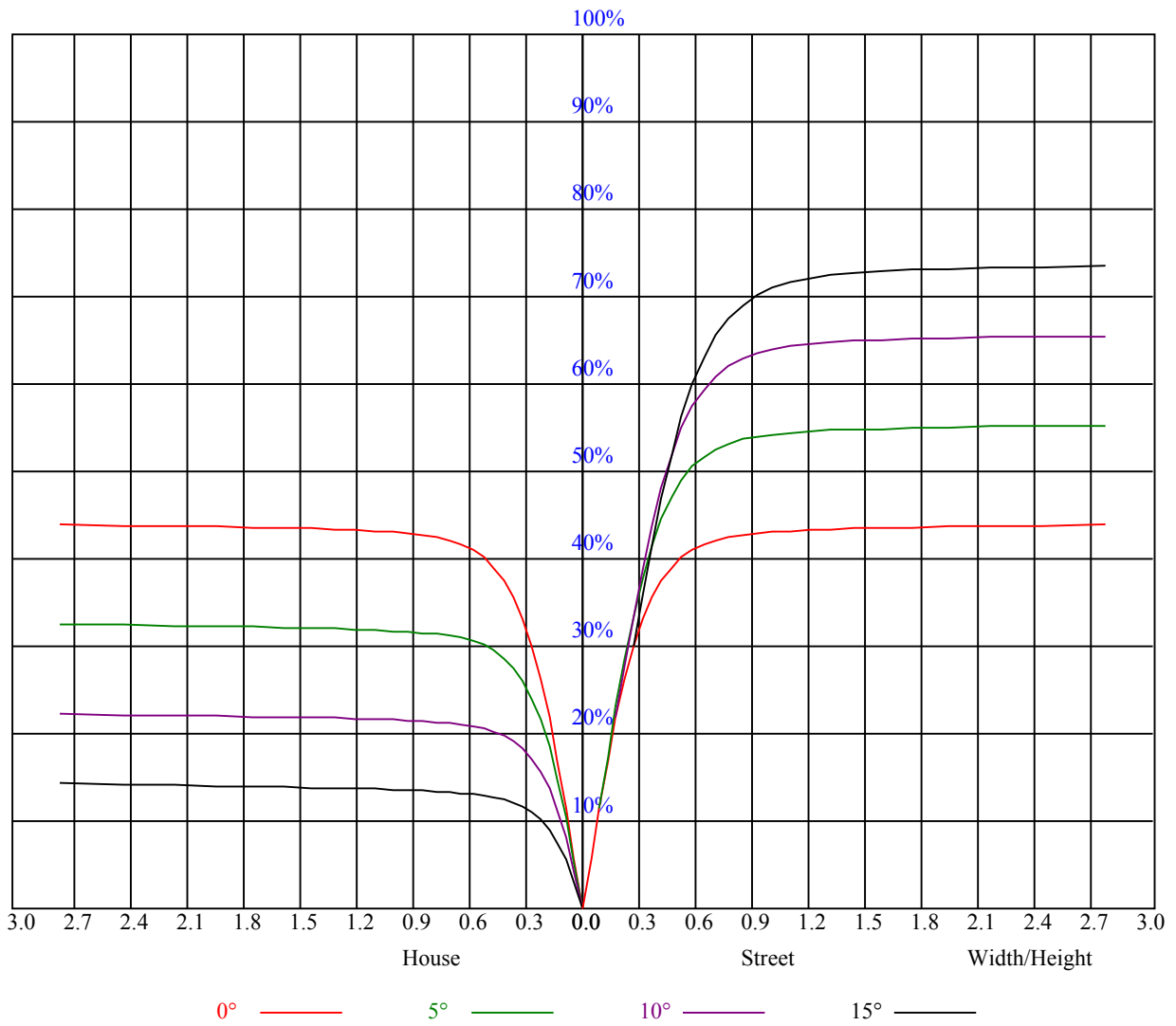


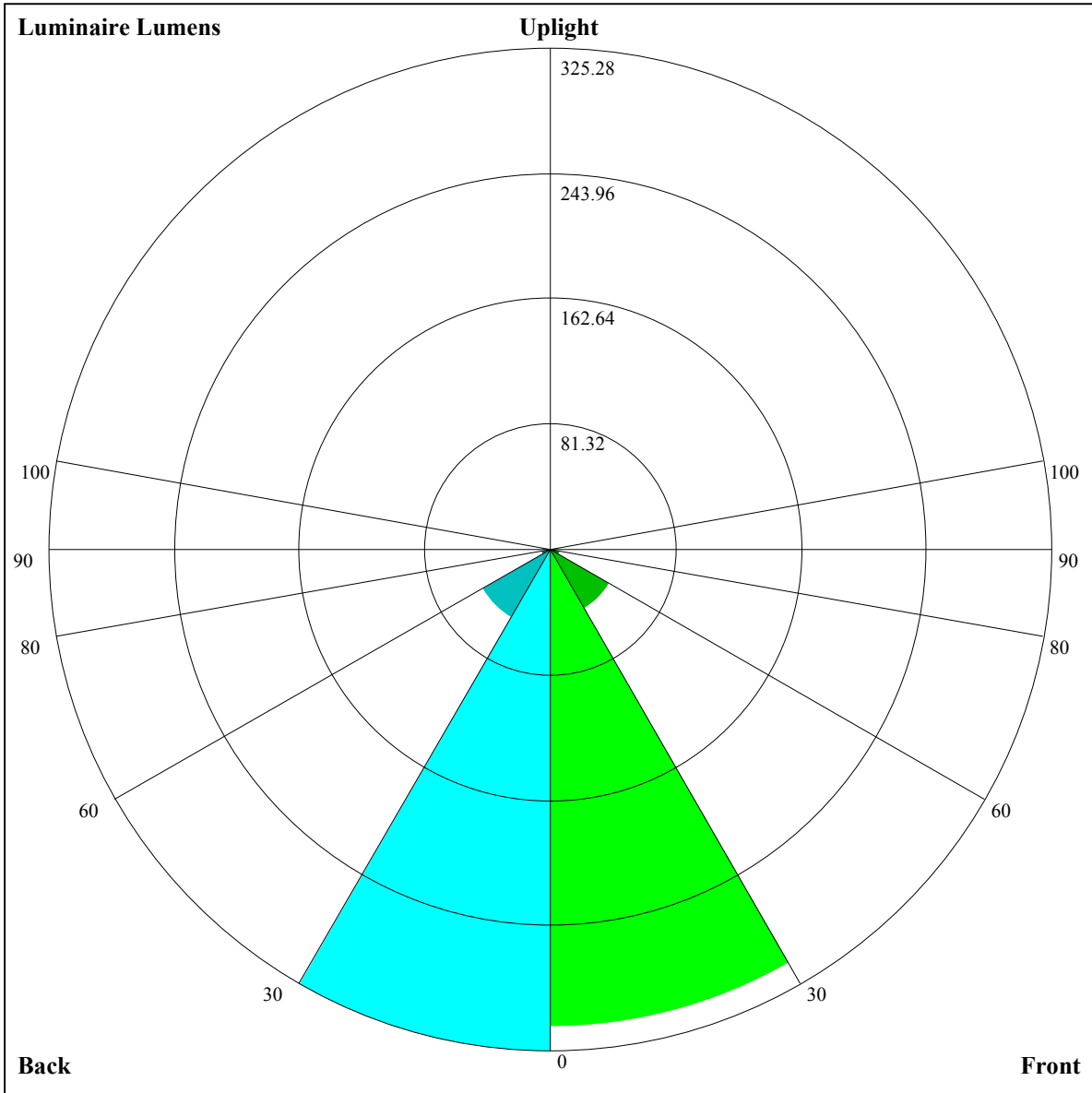
Illumination assessment according UGR											
Rf of Ceiling	70	70	50	50	30	70	70	50	50	30	
Rf of Wall	50	30	50	30	30	50	30	50	30	30	
Rf of Floor	20	20	20	20	20	20	20	20	20	20	
Room dimensions		Viewed crosswise					Viewed endwise				
X	Y										
2H	2H	非数字	非数字	非数字	非数字	非数字	非数字	非数字	非数字	非数字	非数字
	3H	非数字	非数字	非数字	非数字	非数字	非数字	非数字	非数字	非数字	非数字
	4H	非数字	非数字	非数字	非数字	非数字	非数字	非数字	非数字	非数字	非数字
	6H	非数字	非数字	非数字	非数字	非数字	非数字	非数字	非数字	非数字	非数字
	8H	非数字	非数字	非数字	非数字	非数字	非数字	非数字	非数字	非数字	非数字
	12H	非数字	非数字	非数字	非数字	非数字	非数字	非数字	非数字	非数字	非数字
4H	2H	非数字	非数字	非数字	非数字	非数字	非数字	非数字	非数字	非数字	非数字
	3H	非数字	非数字	非数字	非数字	非数字	非数字	非数字	非数字	非数字	非数字
	4H	非数字	非数字	非数字	非数字	非数字	非数字	非数字	非数字	非数字	非数字
	6H	非数字	非数字	非数字	非数字	非数字	非数字	非数字	非数字	非数字	非数字
	8H	非数字	非数字	非数字	非数字	非数字	非数字	非数字	非数字	非数字	非数字
8H	12H	非数字	非数字	非数字	非数字	非数字	非数字	非数字	非数字	非数字	非数字
	4H	非数字	非数字	非数字	非数字	非数字	非数字	非数字	非数字	非数字	非数字
	6H	非数字	非数字	非数字	非数字	非数字	非数字	非数字	非数字	非数字	非数字
	8H	非数字	非数字	非数字	非数字	非数字	非数字	非数字	非数字	非数字	非数字
12H	12H	非数字	非数字	非数字	非数字	非数字	非数字	非数字	非数字	非数字	非数字
	4H	非数字	非数字	非数字	非数字	非数字	非数字	非数字	非数字	非数字	非数字
	6H	非数字	非数字	非数字	非数字	非数字	非数字	非数字	非数字	非数字	非数字
	8H	非数字	非数字	非数字	非数字	非数字	非数字	非数字	非数字	非数字	非数字
Variation with the observer position at spacings:											
S = 1.0H	非数字/非数字					非数字/非数字					
S = 1.5H	非数字/非数字					非数字/非数字					
S = 2.0H	非数字/非数字					非数字/非数字					
Standard tables:	BK0					BK0					
Uncorrected UGR	负无穷大					负无穷大					

UGR calculation is based on CIE Publ. 117 ,S/H = 0.25



RHOCC	80			70			50			30			10			0
RHOW	50	30	10	50	30	10	50	30	10	50	30	10	50	30	10	0
RCR	COEFFICIENTS OF UTILIZATION RHOF=20 CU															
0	1.06	1.06	1.06	1.03	1.03	1.03	0.99	0.99	0.99	0.95	0.95	0.95	0.91	0.91	0.91	0.89
1	0.99	0.97	0.95	0.97	0.95	0.93	0.93	0.92	0.90	0.90	0.89	0.88	0.87	0.86	0.85	0.83
2	0.93	0.89	0.87	0.91	0.88	0.86	0.88	0.86	0.84	0.86	0.84	0.82	0.83	0.82	0.80	0.79
3	0.88	0.84	0.80	0.86	0.83	0.80	0.84	0.81	0.79	0.82	0.79	0.77	0.80	0.78	0.76	0.75
4	0.83	0.79	0.75	0.82	0.78	0.75	0.80	0.77	0.74	0.79	0.76	0.73	0.77	0.74	0.72	0.71
5	0.79	0.74	0.71	0.78	0.74	0.71	0.77	0.73	0.70	0.75	0.72	0.70	0.74	0.71	0.69	0.68
6	0.75	0.71	0.67	0.75	0.70	0.67	0.73	0.70	0.67	0.72	0.69	0.66	0.71	0.68	0.66	0.65
7	0.72	0.67	0.64	0.71	0.67	0.64	0.70	0.67	0.64	0.69	0.66	0.63	0.68	0.65	0.63	0.62
8	0.69	0.64	0.61	0.69	0.64	0.61	0.68	0.64	0.61	0.67	0.63	0.61	0.66	0.63	0.61	0.59
9	0.66	0.62	0.59	0.66	0.62	0.59	0.65	0.61	0.58	0.64	0.61	0.58	0.64	0.60	0.58	0.57
10	0.64	0.59	0.56	0.63	0.59	0.56	0.63	0.59	0.56	0.62	0.59	0.56	0.61	0.58	0.56	0.55





Luminaire Lumens:

FL=310.29,FM=44.53,FH=6.81,FVH=3.77

BL=325.28,BM=51.04,BH=6.64,BVH=3.34

UL=0,UH=0

BUG Rating:B1-U0-G0

Intensity data(cd)

C/γ(°)	0.0	1.0	2.0	3.0	4.0	5.0	6.0	7.0	8.0
0.0	1786.75	1790.26	1793.77	1786.17	1772.12	1749.30	1715.94	1670.29	1608.84
45.0	1784.41	1785.58	1785.58	1779.14	1770.36	1751.64	1725.89	1682.00	1637.52
90.0	1782.65	1776.22	1768.61	1755.73	1737.01	1704.23	1670.88	1612.94	1559.68
135.0	1789.09	1780.90	1770.95	1759.83	1741.69	1722.96	1698.38	1665.61	1614.69
180.0	1786.75	1783.82	1777.97	1767.44	1758.07	1741.69	1720.03	1696.04	1666.78
225.0	1784.41	1780.31	1778.56	1773.29	1762.17	1746.96	1725.30	1688.43	1650.98
270.0	1782.65	1787.92	1792.02	1794.94	1794.36	1790.26	1780.90	1757.49	1729.40
315.0	1789.09	1793.77	1800.21	1800.80	1796.70	1781.48	1760.42	1728.81	1687.26
360.0	1786.75	1790.26	1793.77	1786.17	1772.12	1749.30	1715.94	1670.29	1608.84
C/γ(°)	9.0	10.0	11.0	12.0	13.0	14.0	15.0	16.0	17.0
0.0	1546.81	1474.83	1399.92	1148.86	1148.86	1127.49	1040.65	932.09	849.86
45.0	1586.60	1527.50	1443.81	1366.56	1286.97	1184.55	1098.53	988.50	901.31
90.0	1498.23	1428.59	1277.02	1166.65	1166.65	1082.72	977.09	893.23	812.70
135.0	1564.95	1509.94	1446.73	1358.95	1283.46	1205.04	1125.45	1022.45	940.52
180.0	1624.06	1568.46	1511.69	1449.08	1360.71	1288.72	1210.89	1112.57	1031.22
225.0	1605.33	1550.90	1471.31	1401.09	1272.34	1159.21	1138.73	1053.58	969.54
270.0	1694.28	1636.35	1578.41	1493.55	1418.64	1337.88	1251.27	1143.59	1053.46
315.0	1620.55	1557.93	1487.70	1409.87	1152.13	1152.13	1130.36	1019.70	931.27
360.0	1546.81	1474.83	1399.92	1148.86	1148.86	1127.49	1040.65	932.09	849.86
C/γ(°)	18.0	19.0	20.0	21.0	22.0	23.0	24.0	25.0	26.0
0.0	751.60	674.65	603.72	520.73	462.39	408.60	361.49	311.57	278.10
45.0	821.13	742.12	647.90	579.43	515.06	455.36	390.40	345.93	307.30
90.0	734.63	641.17	573.52	510.20	439.56	389.41	335.51	298.93	266.92
135.0	842.20	766.70	692.96	606.94	544.32	485.21	431.37	371.68	330.71
180.0	927.64	853.90	780.16	704.67	615.72	555.44	495.74	444.24	386.89
225.0	867.36	788.01	693.73	622.56	557.84	484.04	430.32	384.08	344.00
270.0	961.00	873.80	771.97	694.14	616.89	544.90	470.58	417.32	359.39
315.0	823.35	741.30	663.35	590.84	509.50	452.14	400.41	354.94	307.07
360.0	751.60	674.65	603.72	520.73	462.39	408.60	361.49	311.57	278.10
C/γ(°)	27.0	28.0	29.0	30.0	31.0	32.0	33.0	34.0	35.0
0.0	247.84	222.27	194.00	174.22	154.62	131.15	113.42	99.02	82.87
45.0	298.52	258.90	213.84	190.02	171.65	153.33	131.85	114.65	99.43
90.0	232.98	210.51	191.19	173.87	153.91	137.94	121.49	105.46	87.14
135.0	303.21	303.21	229.29	208.22	189.03	171.94	150.05	132.96	111.90
180.0	346.51	310.23	301.45	264.40	217.76	196.05	171.65	152.45	128.87
225.0	302.50	273.18	247.67	224.61	198.27	177.67	157.60	134.89	116.52
270.0	320.18	302.03	302.03	224.43	202.25	178.73	161.29	143.32	124.65
315.0	274.18	245.85	220.86	192.95	172.00	146.83	127.29	109.50	92.17
360.0	247.84	222.27	194.00	174.22	154.62	131.15	113.42	99.02	82.87
C/γ(°)	36.0	37.0	38.0	39.0	40.0	41.0	42.0	43.0	44.0
0.0	71.63	61.27	49.33	41.26	34.59	28.03	23.88	20.54	18.14
45.0	83.28	71.51	60.98	51.62	41.61	34.88	29.32	24.81	20.60
90.0	75.49	64.84	53.31	45.30	38.33	31.25	26.86	23.17	19.61
135.0	95.16	81.29	66.42	56.53	48.34	41.32	34.41	29.67	25.81
180.0	111.31	95.92	82.05	66.07	55.36	45.94	38.04	30.84	26.39
225.0	99.78	81.05	67.89	56.36	44.07	36.23	30.08	25.46	21.19
270.0	103.64	89.48	76.14	65.02	52.44	43.19	36.28	30.26	24.35
315.0	80.18	68.76	59.05	48.11	40.61	34.24	28.79	23.53	20.37
360.0	71.63	61.27	49.33	41.26	34.59	28.03	23.88	20.54	18.14

Intensity data(cd)

C/γ(°)	45.0	46.0	47.0	48.0	49.0	50.0	51.0	52.0	53.0
0.0	16.15	15.10	14.22	13.46	12.64	12.00	11.24	10.65	10.12
45.0	18.32	16.68	15.27	14.40	13.64	12.70	12.00	11.41	10.65
90.0	17.62	16.09	14.92	13.87	13.17	12.47	11.88	11.18	10.65
135.0	22.65	19.49	17.62	16.15	14.81	13.93	13.23	12.29	11.70
180.0	23.00	20.54	18.49	17.56	17.26	16.97	16.04	14.75	13.75
225.0	18.96	17.44	16.33	15.16	14.34	13.64	12.70	12.06	11.41
270.0	20.95	18.08	16.44	15.33	14.34	13.64	12.99	12.35	11.53
315.0	18.02	16.09	15.04	14.16	13.28	12.52	11.76	11.18	10.59
360.0	16.15	15.10	14.22	13.46	12.64	12.00	11.24	10.65	10.12
C/γ(°)	54.0	55.0	56.0	57.0	58.0	59.0	60.0	61.0	62.0
0.0	9.54	9.07	8.66	8.25	7.78	7.49	7.14	6.85	6.55
45.0	10.18	9.66	9.19	8.66	8.25	7.90	7.55	7.20	6.91
90.0	10.18	9.54	9.07	8.54	8.19	7.78	7.43	7.14	6.79
135.0	10.94	10.42	9.89	9.36	8.84	8.37	8.02	7.67	7.26
180.0	12.70	11.65	10.48	9.89	9.42	8.95	8.43	8.08	7.67
225.0	10.65	10.12	9.60	9.01	8.60	8.25	7.90	7.43	7.14
270.0	11.00	10.48	9.95	9.36	8.95	8.54	8.02	7.67	7.32
315.0	10.07	9.42	8.95	8.54	8.13	7.67	7.37	7.02	6.73
360.0	9.54	9.07	8.66	8.25	7.78	7.49	7.14	6.85	6.55
C/γ(°)	63.0	64.0	65.0	66.0	67.0	68.0	69.0	70.0	71.0
0.0	6.32	6.09	5.79	5.68	5.50	5.33	5.15	5.03	4.86
45.0	6.61	6.32	6.09	5.91	5.68	5.50	5.33	5.15	5.09
90.0	6.55	6.26	5.97	5.79	5.56	5.38	5.21	5.09	4.97
135.0	6.96	6.73	6.44	6.20	5.97	5.74	5.56	5.38	5.21
180.0	7.20	6.96	6.67	6.38	6.20	5.97	5.79	5.62	5.50
225.0	6.85	6.55	6.32	6.09	5.85	5.68	5.50	5.33	5.21
270.0	6.91	6.61	6.38	6.03	5.85	5.62	5.44	5.27	5.15
315.0	6.44	6.20	5.91	5.74	5.56	5.33	5.15	4.97	4.86
360.0	6.32	6.09	5.79	5.68	5.50	5.33	5.15	5.03	4.86
C/γ(°)	72.0	73.0	74.0	75.0	76.0	77.0	78.0	79.0	80.0
0.0	4.80	4.68	4.62	4.56	4.45	4.45	4.39	4.27	4.21
45.0	4.97	5.09	5.44	5.91	6.55	9.77	17.21	23.70	28.68
90.0	4.92	5.09	5.44	6.03	7.55	13.87	19.20	20.60	15.51
135.0	5.09	4.97	4.80	4.68	4.56	4.51	4.45	4.33	4.27
180.0	5.38	5.27	5.15	5.09	4.97	4.92	4.86	4.80	4.74
225.0	5.15	4.97	4.92	4.97	5.15	5.50	6.91	9.95	13.40
270.0	4.97	4.86	4.74	4.74	5.15	5.50	6.38	11.88	16.68
315.0	4.62	4.56	4.45	4.39	4.27	4.21	4.10	4.10	4.04
360.0	4.80	4.68	4.62	4.56	4.45	4.45	4.39	4.27	4.21
C/γ(°)	81.0	82.0	83.0	84.0	85.0	86.0	87.0	88.0	89.0
0.0	4.21	4.16	4.16	4.10	3.86	3.86	3.98	3.86	3.80
45.0	27.80	24.35	18.14	12.35	6.03	4.16	4.27	4.33	4.33
90.0	8.49	7.61	8.66	8.49	3.92	3.92	3.92	3.92	3.80
135.0	4.21	4.16	4.10	4.10	4.04	3.92	3.92	3.92	3.92
180.0	4.68	4.62	4.62	4.51	4.39	4.21	4.21	4.27	4.39
225.0	15.57	12.99	10.07	9.77	5.50	4.04	3.98	3.98	3.92
270.0	17.62	14.28	7.43	7.14	8.43	3.98	3.98	4.04	4.16
315.0	4.04	3.98	3.98	3.92	3.86	3.98	4.04	4.10	4.04
360.0	4.21	4.16	4.16	4.10	3.86	3.86	3.98	3.86	3.80

Intensity data(cd)

C/γ(°)	90.0
0.0	3.75
45.0	3.80
90.0	3.75
135.0	3.80
180.0	4.33
225.0	3.92
270.0	3.80
315.0	3.75
360.0	3.75